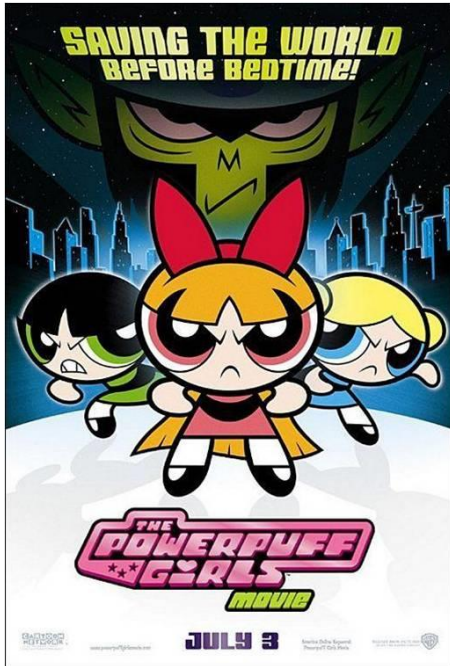


## Prueba de Acceso Específica- Teórica Ciclo Formativo de Grado Superior de Animación

Nombre y Apellidos:

1ª PARTE

Contesta las siguientes cuestiones:



Série de Animación: LAS **SUPERNENAS**  
(1998-200)

Autor: **CRAIG MCCRACKEN**

Producción y Distribución: **CARTOON  
NETWORK**

1. Por su nivel de iconicidad es una obra de ....

- a) Figuración
- b) Figuración sintética
- c) Abstracción

2. ¿Qué líneas predominan en la obra?  
(Hay dos respuestas correctas).

- a) Rectas verticales
- b) Rectas horizontales
- c) Rectas diagonales
- d) Curvas
- e) Quebradas

3. En base a la composición  
¿Qué sensaciones transmite la obra?

- a) Dinamismo
- b) Estabilidad o reposo

4. Los colores que predominan en la obra son...

- a) Primarios
- b) Secundarios
- c) Complementarios
- d) Neutros

5. Los colores que predominan en la obra son...

- a) Fríos
- b) Cálidos

6. En base a la pregunta anterior  
¿Qué sensaciones transmite la obra?

- a) Emoción
- b) Racionalidad

7. Los colores que predominan en la obra son...

- a) Planos
- b) Degradados

## 2ª PARTE.

A partir del corto [Joy Story: Joy & Heron](#), 2018

- 1- Redacta una breve sinopsis, diferenciando el planteamiento, nudo y desenlace (máximo 6 líneas).
- 2- Escribe la idea principal que se trata en el corto.
- 3- ¿Qué técnica de animación crees que se utiliza?

La duración de la prueba es de una hora.